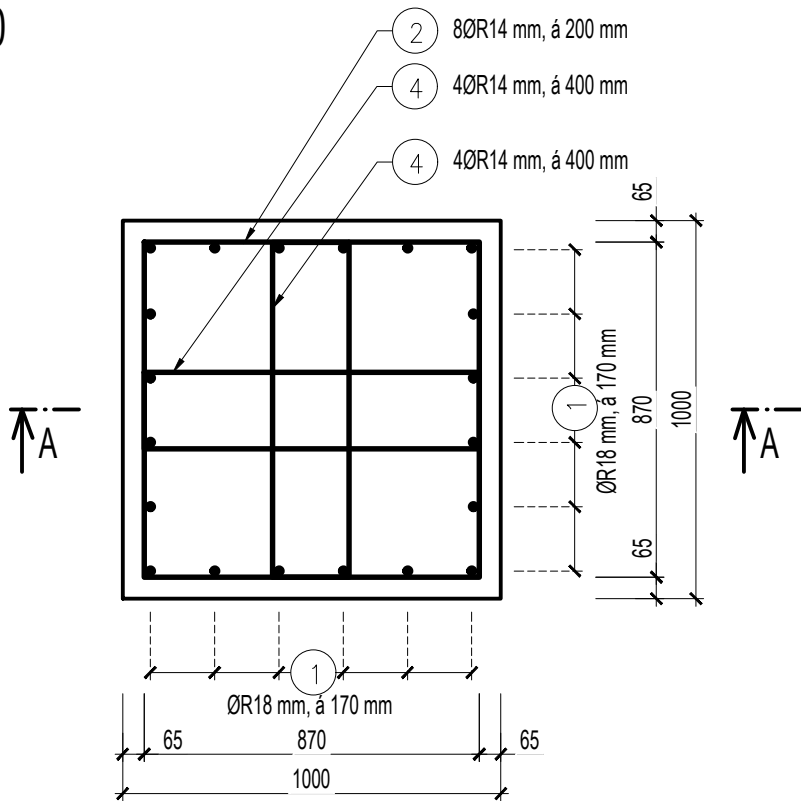
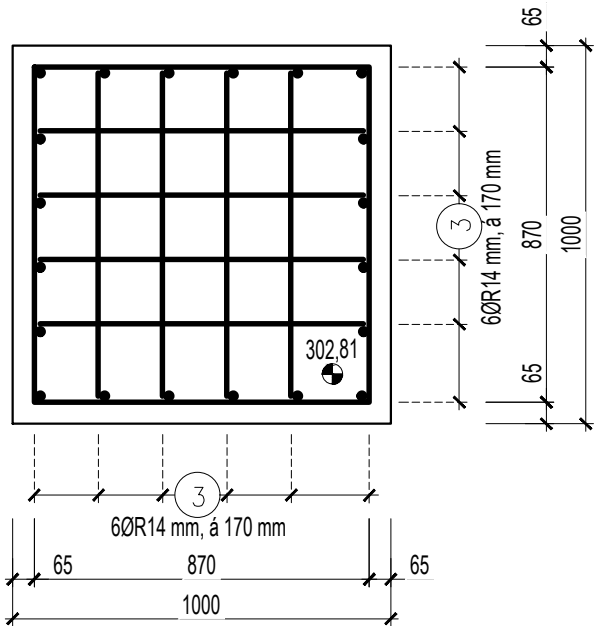


PŮDORYS ROZRAŽEČE
M 1:20



HORNÍ POHLED
M 1:20

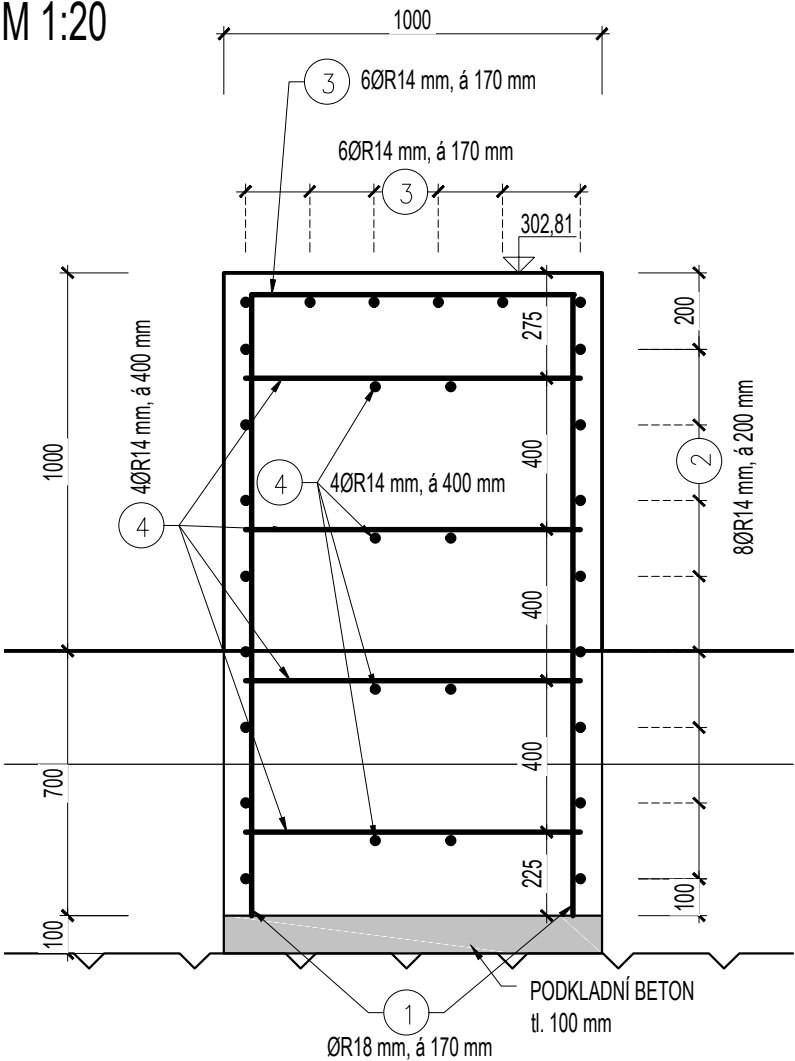


TABULKA VÝZTUŽE

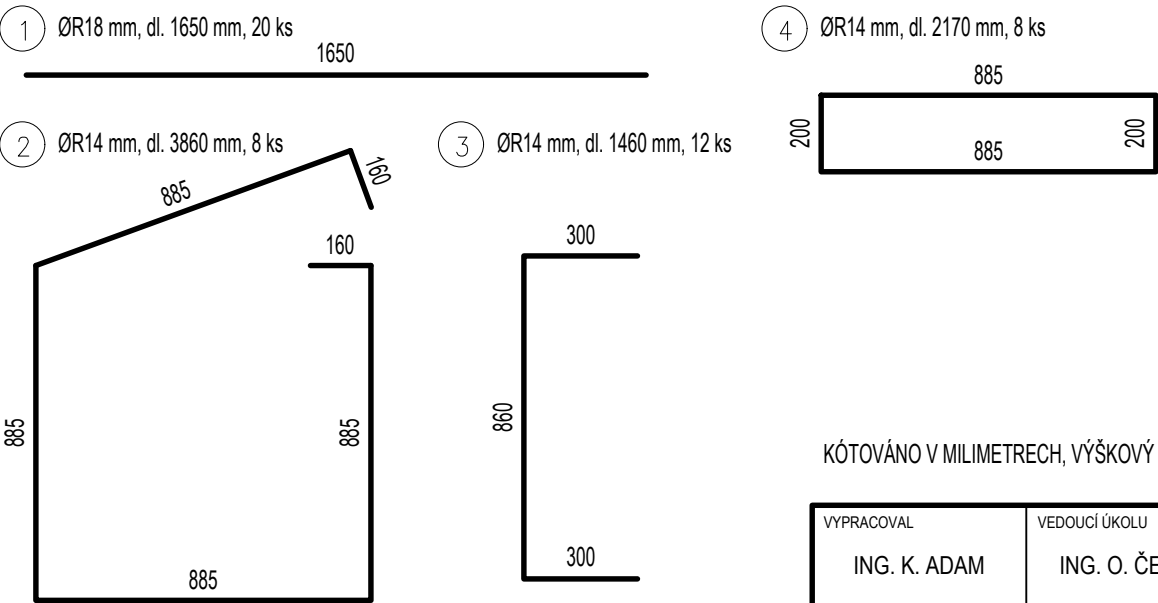
TABULKA VÝZTUŽE					
OZN.	PROFIL	DÉLKA	POČET	DÉLKA DLE PRŮMĚRU VLOŽKY R	
				R 14	R 18
1	18	1.65	40	61.76	66.00
2	14	3.86	16	35.04	
3	14	1.46	24	34.72	
4	14	2.17	16		
CELKEM DÉLKA DLE PROFILU			[m]	131.52	66.00
HMOTNOST DLE PROFILU 1 BM (1m2)			[kg]	1.208	1.998
HMOTNOST CELKEM DLE PROFILŮ			[kg]	158.88	131.87
HMOTNOST CELKEM			[kg]	290.74	

POZN.: VÝZTUŽ JE VYOBRAZENA PRO 1ks ROZRAŽEČE
V TABULCE VÝZTUŽE JE JIŽ POČÍTÁNA PRO 2 ks ROZRAŽEČŮ
VODOSTAVEBNÍ KONSTRUKCE
MAX. PRŮSAK 50 mm dle ČSN 12 390-8
MIN. KRYTÍ VÝZTUŽE 50 mm
BETON - KONTROLNÍ TŘÍDA 2, PEVNOST PO 90 DNECH, CEM II,
C 30 / 37, XC4, XA1, XF3, DMAX 22, S3, VÝZTUŽ OCEL B500B (10 505), B500A (KARI)

ŘEZ D-D
M 1:20




VÝZTUŽ
M 1:20



KUBATURA BETONU

SO 2		
KONSTRUKCE	BETON DLE ČSN EN 206-1	KUBATURA
ROZRAŽEČE - 2ks	C 30 / 37, XC4, XA1, XF3	3.4 m³
PODKLADNÍ BETON	C 30 / 37, XC4, XA1, XF3	0.2 m³
CELKEM		3.6 m³

KÓTOVÁNO V MILIMETRECH, VÝŠKOVÝ SYSTÉM B. p. v.

VYPRACOVAL ING. K. ADAM		VEDOUCÍ ÚKOLU ING. O. ČERNÝ		ZODP. PROJEKTANT ING. S. ŽATECKÝ		VEDOUCÍ ÚTVARU ING. J. HODÁK		<div></div> <div>VODNÍ DÍLA - TBD</div> <div>Pracoviště Brno : Studená 2, 638 00 Brno Tel.: +420 721 222 313 www.vdtbd.cz</div>			
INVESTOR POVODÍ MORAVY, S.P., DŘEVAŘSKÁ 932/11, 602 00 BRNO											
MÍSTO STAVBY VODNÍ NÁDRŽ BOJKOVICE, K.Ú. BOJKOVICE, PITÍN											
AKCE VN BOJKOVICE, REKONSTRUKCE BP A MANIPULAČNÍ VĚŽE PROJEKTOVÁ DOKUMENTACE								PROJEKT Č. 2859		ARCHIVNÍ Č. 2934/403	
								DATUM 09/2019		STUPEŇ DSP+DPS	
								FORMÁT 10xA4			
OBSAH SO 2 - VÝKRES TVARŮ A VÝZTUŽE								MĚŘÍTKO 1:20		ČÍSLO PŘÍLOHY D.2.3	

